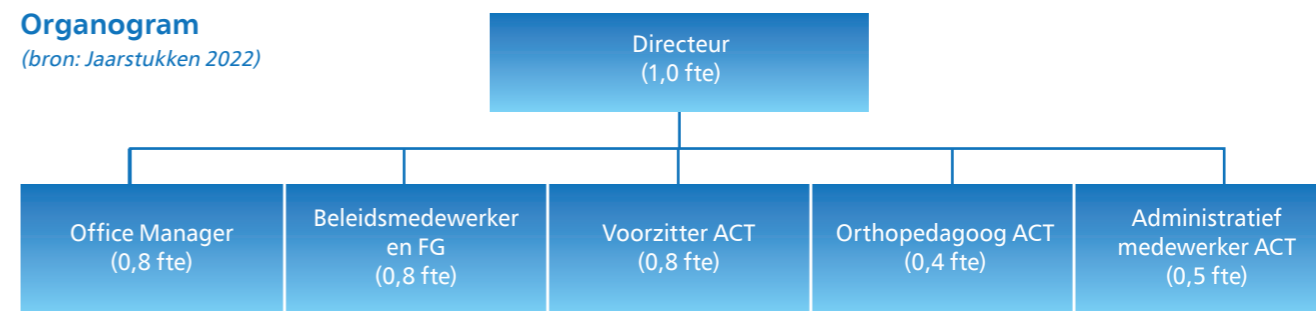


Factsheet jaarverslag 2022

Profiel SWV Helmond-Peelland VO bestrijkt negen gemeenten: Asten, Boekel, Deurne, Geldrop-Mierlo, Gemert-Bakel, Heeze-Leende¹, Helmond, Laarbeek en Someren. Binnen deze gemeenten zijn 21 scholen voor voortgezet (speciaal) onderwijs gevestigd die samen passend onderwijs in onze regio vormgeven.

¹ Alleen Heeze behoort tot SWV Helmond-Peelland VO

Organogram (bron: Jaarstukken 2022)



SWV VO in cijfers

Op 1 oktober 2022 had ons samenwerkingsverband:

12.906

leerlingen in het voortgezet onderwijs (inclusief praktijkonderwijs)

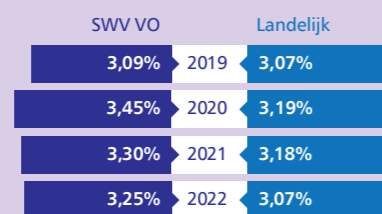
724

leerlingen in het voortgezet speciaal onderwijs

Bron: Dashboard passend onderwijs

Praktijkonderwijs

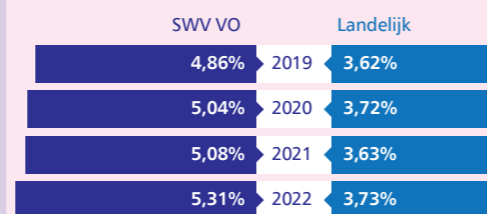
Ontwikkeling deelnamepercentage praktijkonderwijs



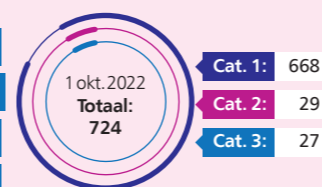
Bron: Dashboard passend onderwijs

Voortgezet speciaal onderwijs (vso)

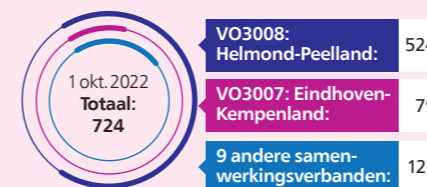
Ontwikkeling deelnamepercentage vso



Verdeling categorieën vso



Spreiding van de vso-leerlingen over de diverse samenwerkingsverbanden



Bron: Dashboard passend onderwijs

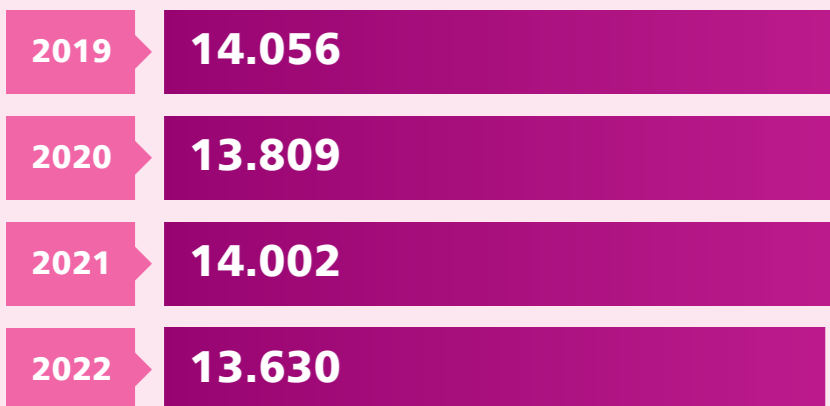
Thuiszitters

Ongeoorloofd verzuim (volgens definitie inspectie)

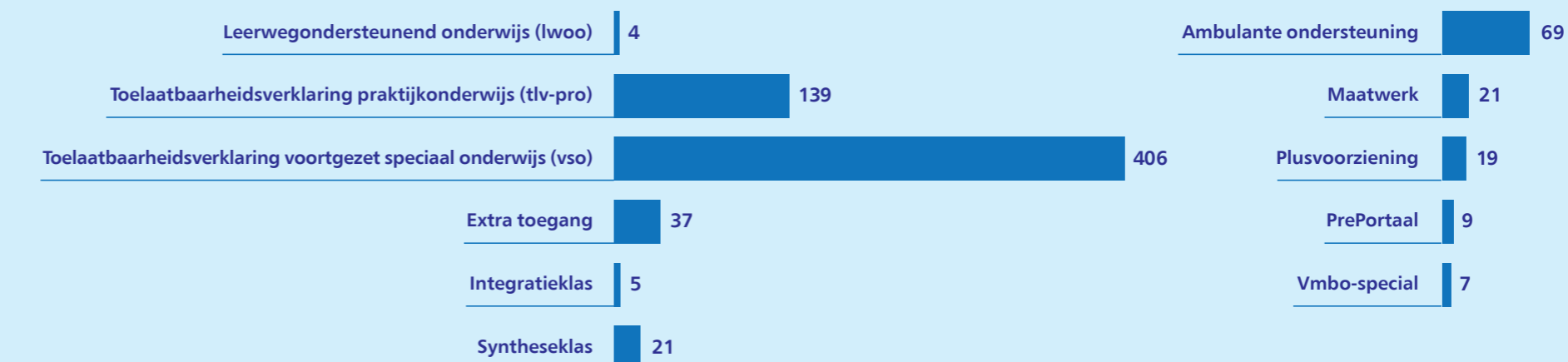
15 maart 2022	2 leerlingen
15 juni 2022	2 leerlingen
15 september 2022	2 leerlingen
15 december 2022	0 leerlingen

Bron: thuiszittersregistratie SWV VO

Totaal aantal leerlingen (inclusief vso en pro)



Aantal toewijzingen op basis van aanvragen in 2022



Activiteiten

- Adviezen door adviescommissie toewijzingen (ACT) en besluiten (directeur) arrangementen
- Adviezen door adviescommissie toewijzingen (ACT) en besluiten (directeur) tlv-vso en tlv-pro
- Verbeteren inzet acties ten behoeve van zorgwekkend verzuim
- Ouders kijken mee in het dossier van hun kind
- Uitvoering geven aan het activiteitenplan voor (hoog)begaafde leerlingen
- Het ondersteunen van scholen bij versterking pedagogisch klimaat
- Uitvoering geven aan de SWV Academie waar de ontmoeting tussen professionals en betrokkenen centraal staat
- Het vormgeven van een ouderjeugdsteunpunt met ouders en RSV PVO Eindhoven Kempenland
- Het uitvoeren van een nieuwe ondersteuningsplanperiode 2022-2026
- Het opzetten van intranet voor professionals in ons samenwerkingsverband

Financiën

BATEN

Totaal Rijksbijdragen OC&W	20.841.775
Overige baten	623.953

Totaal 21.465.728

LASTEN

Personeelslasten	632.191
Afschrijvingen	12.024
Huisvestingslasten	43.138
Overige lasten	179.323
Doorbetalingen aan schoolbesturen	23.700.738

Totaal 24.567.414

Doelstellingen

- Jongeren hebben thuis nabij toegang tot een passende plek voor onderwijs en ondersteuning**
Het aantal thuiszitters nam met een derde af.
- Jongeren ervaren ondersteuning en onderwijs als een aaneensluitend geheel**
Door arrangementen, veelal gecombineerd met jeugdzorg, konden veel leerlingen onderwijs blijven volgen.
- Jongeren ontwikkelen zich in een doorlopende leer- en ontwikkelingslijn**
Meer (kwetsbare) leerlingen krijgen begeleiding van doorstroomcoaches en vergroten zo hun kans op een succesvolle overstap naar mbo.